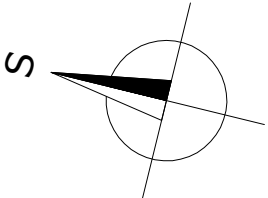


LEGENDA MÍSTNOSTÍ:

OZN.	NÁZEV MÍSTNOSTI	PLOCHA (M2)
001	CHODBA/SCHODIŠTĚ	13,44
002	SKLEP	5,30
003	SKLEP	9,90
004	SKLEP	16,6
005	SKLEP	10,10
006	SKLEP	10,6
007	SKLEP	17,7
008	SKLEP	14,1
009	SKLEP	5,70
010	SKLEP	1,40

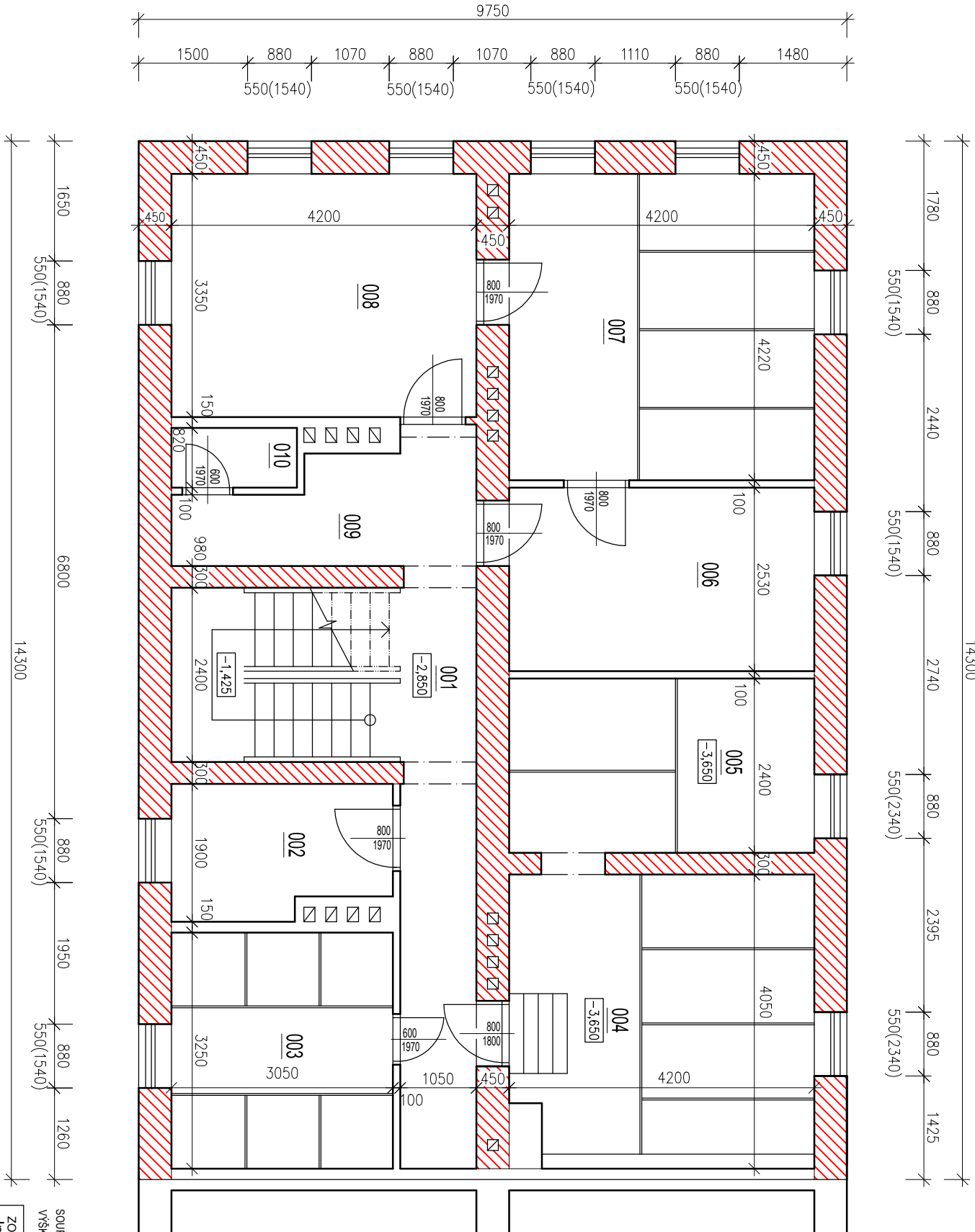
LEGENDA MATERIÁLŮ:

- STÁVAJÍCÍ KONSTRUKCE
- INJEKTOVANÉ KONSTRUKCE



AUTORIZACE:

ZODPOVĚDNÝ PROJEKTANT: Ing. Jiří Hlučíl		VYPRACOVAL: Ing. Jiří Hlučíl	KRESLIL: Ing. Jiří Hlučíl	Ing. Jiří Hlučíl Dvorského 41/22B 639 00 Brno www.projekci-kancelar.cz
STAVBA:				
ZATEPLENÍ OBVODOVÉHO PLÁŠTĚ, PŮDY, SKLEPŮ A OPRAVA STŘECHY SMIRNOVOVA 1, OSTRAVA				
STUPEŇ: DSP+DPS				
ČÁST: D.1.1 ARCHITEKTONICKO - STAVEBNÍ ŘEŠENÍ				
OBSAH: INJEKTÁŽ - schéma				
Č. VÝKRESU: D.1.1.23	MĚŘITKO: 1:75	PÁŘÍ: 1 2 3		FORMÁT: 2xA4
				05/2018
INVESTOR: Statutární město Ostrava Úřad městského obvodu Ostrava-jih Horní 791/3 700 30 Ostrava-Hrabůvka				
ZODPOVĚDNÝ PROJEKTANT: Ing. Jiří Hlučíl Dvorského 41/22B 639 00 Brno				



POZNÁMKA:

U VYZNAČENÝCH KONSTRUKCÍ BUDE PROVEDENA VODODROVNÁ HYDROIZOLAČNÍ CLONA POMOCÍ NIZKOTLAKÉ INJEKTÁŽE.
BUDE POUŽITA INJEKTÁŽ ZE SILIKONOVÉ MIKROEMULZE, MÍSTÍ POMĚR BUDE ZVOLEN DLE STÁVAJÍCÍHO STUPNĚ PROVLAHNUTÍ ZDIVA S TECHNIKEM DANÉHO POUŽITÉHO MATERIÁLU.
VYVRTAT OTVORY O PŮMĚRU 10 MM A VYFOUKAT STLAČENÝM VZDUCHEM. OSOVÁ VZDALENOST OTVORŮ 10–12 CM VODODROVNĚ.
VRTAT POD ÚHLEM 45 STUPŇŮ DO VZDÁLENOSTI 5–8 CM OD PROTĚJŠÍ STRANY ZDI. MUSÍ BÝT ZACHYCENA MIN. 1 LOŽNÁ SPÁRA.
ZÓNU VRTÁNÍ UTĚSNIT SYSTÉMOVOU TĚSNICÍ MALTOU. INJEKTÁŽ PROVÁDĚT CO NEVÍCE KE SPODNÍ HRANICI ZDIVA.
INJEKTÁŽ PROVÁDĚT DLE TECHNICKÝCH LISTŮ ZVOLENÝCH VÝROBKŮ.